



PEMERINTAH
KABUPATEN SITUBONDO

GUGUS TUGAS COVID-19
KABUPATEN SITUBONDO

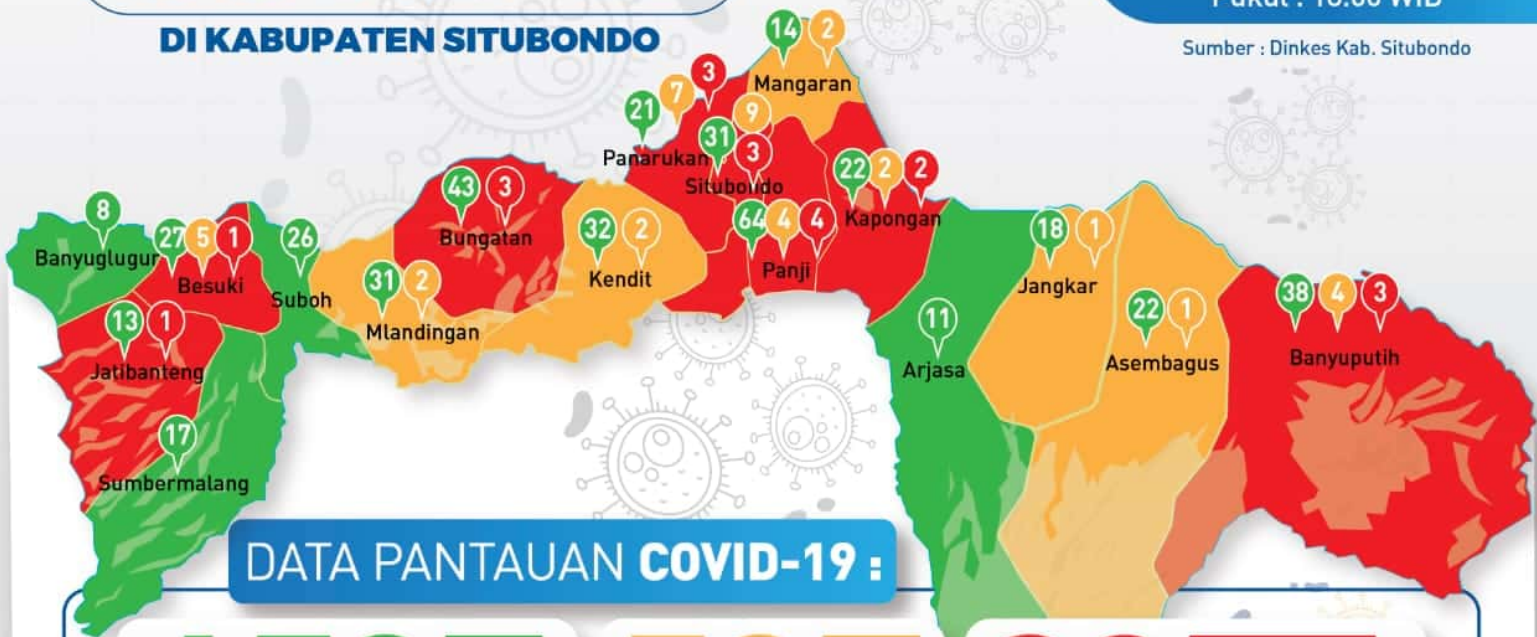
PETA SEBARAN

COVID-19

DI KABUPATEN SITUBONDO

Update : 28 Mei 2020
Pukul : 18.00 WIB

Sumber : Dinkes Kab. Situbondo



DATA PANTAUAN COVID-19 :

438 ODP

39 PDP

20 CONFIRM / POSITIF
+8

Dalam Pemantauan : 88

- Rawat Inap : 0
- Isolasi Mandiri : 88

Selesai Pemantauan : 350

Dalam Pengawasan : 9

- Rawat Inap : 6
- Isolasi Mandiri : 3

Selesai Pengawasan : 30

Dalam Perawatan : 8

- Rawat Inap : 2
- Isolasi Mandiri : 6

Meninggal : 1

Selesai Perawatan (Sembuh) : 11

● ODP (Orang Dalam Pemantauan)

● PDP (Pasien Dalam Pengawasan)

● POSITIF COVID-19

siagacovid19.situbondokab.go.id

⚠ DATA BERSIFAT KUMULATIF, SEHINGGA MESKIPUN TERDAPAT PASIEN SEMBUH, JUMLAH PASIEN POSITIF TIDAK BERUBAH DAN ZONA MERAH TIDAK BERGANTI.

#SholawatBentengCorona

situbondokab.go.id

[situbondokab](https://www.instagram.com/situbondokab)

[situbondokabofficial](https://www.facebook.com/situbondokabofficial)

[situbondokab](https://twitter.com/situbondokab)

[Kabupaten Situbondo](https://www.youtube.com/KabupatenSitubondo)



PEMERINTAH
KABUPATEN SITUBONDO

GUGUS TUGAS COVID-19
KABUPATEN SITUBONDO

SEBARAN PASIEN

Update : 28 Mei 2020
Pukul : 18.00 WIB

ODP

PDP

POSITIF

KEC. BANYUGLUGUR	8	0	0
KEC. BESUKI	27	5	1
KEC. JATIBANTENG	13	0	1
KEC. SUMBERMALANG	17	0	0
KEC. SUBOH	26	0	0
KEC. MLANDINGAN	31	2	0
KEC. BUNGATAN	43	0	3
KEC. KENDIT	32	2	0
KEC. PANARUKAN	21	7	3
KEC. SITUBONDO	31	9	3
KEC. MANGARAN	14	2	0
KEC. PANJI	64	4	4
KEC. KAPONGAN	22	2	2
KEC. ARJASA	11	0	0
KEC. JANGKAR	18	1	0
KEC. ASEMBAGUS	22	1	0
KEC. BANYUPUTIH	38	4	3

TOTAL

438

39

20

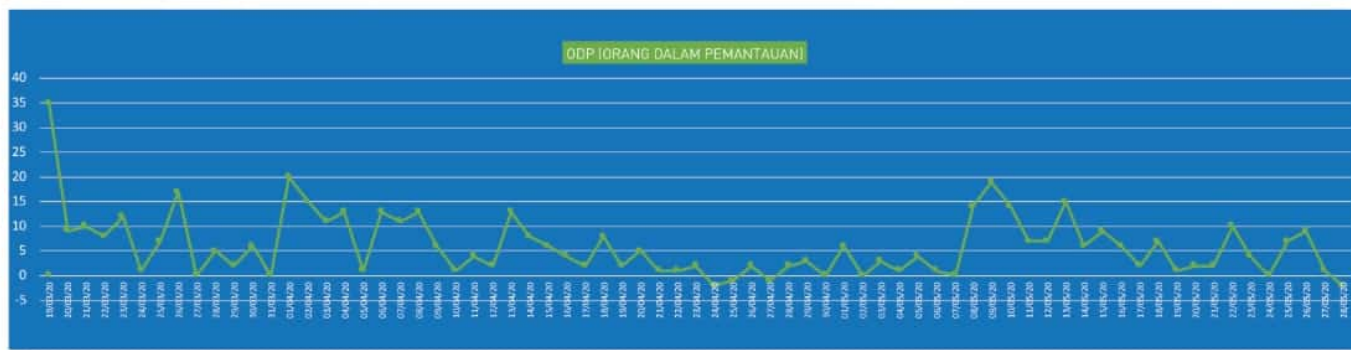
siagacovid19.situbondokab.go.id



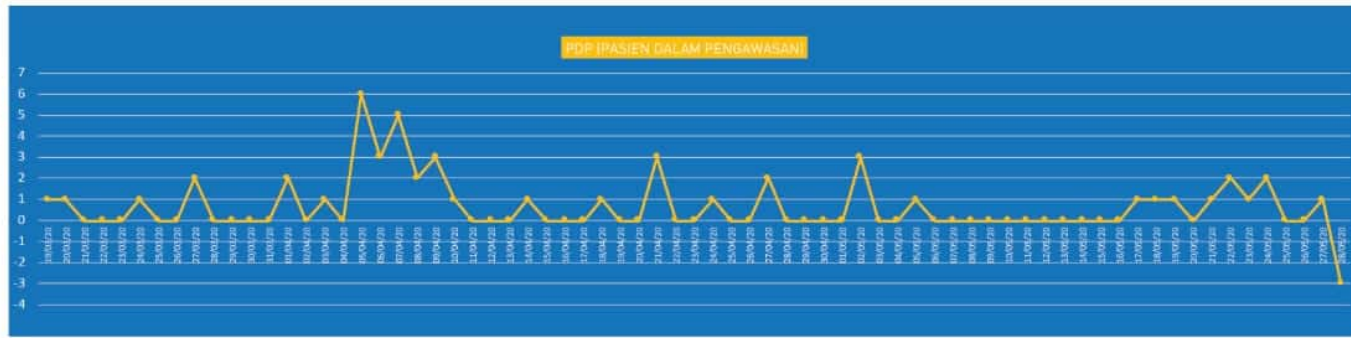
PEMERINTAH
KABUPATEN SITUBONDO

GUGUS TUGAS COVID-19
KABUPATEN SITUBONDO

TRENDLINE HARIAN PERKEMBANGAN COVID-19



438



39



20



**PEMERINTAH
KABUPATEN SITUBONDO**

**GUGUS TUGAS COVID-19
KABUPATEN SITUBONDO**

GRAFIK PEMANTAUAN COVID-19 - KABUPATEN SITUBONDO

